



**PREMIERE**  
SUITES

**Victoria, Vancouver Island**

Suite exécutive

## The Duet

646 Michigan St, Victoria, Vancouver Island

Located in a charming location at 646 Michigan Street in Victoria's James Bay, the Duet's two modern buildings have been thoughtfully designed to fit perfectly into this unique neighbourhood. The Duet consists of dual buildings which share a lovely semi-private central courtyard. Adorned with beautiful Akebono cherry trees and a small children's play area, it is the perfect place to connect with friends and residents of the community. On the 9th floor is a rooftop garden patio with a covered outdoor BBQ kitchen and incredible views for all to enjoy. The Duet is perfectly positioned between city

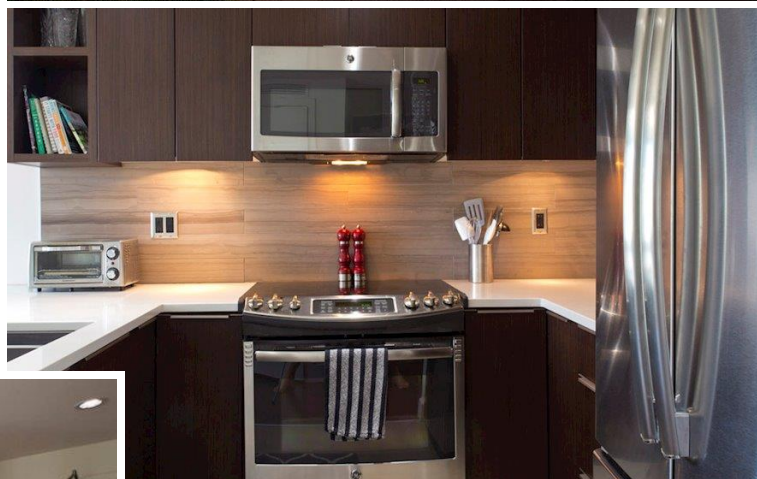
### Règles de la maison

Arrivée: 15h

Départ: avant 10h

30 nuits minimum

Interdiction de fumer



### Agréments

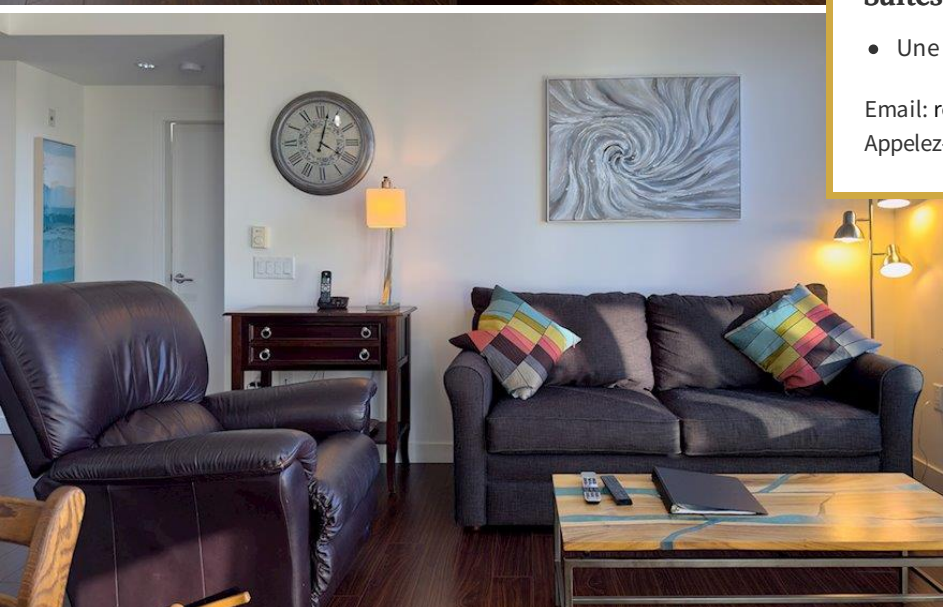
- Wifi
- Espace de travail
- Accepte les animaux
- Ascenseur
- Espace extérieur
- Stationnement sur place
- Enfants autorisés

### Suites et réservations

- Une chambre

Email: [reserve.canada@premieresuites.com](mailto:reserve.canada@premieresuites.com)

Appelez-nous: 1-888-575-7808



Premiere Suites est le plus grand et le plus fiable fournisseur de résidences temporaires entièrement meublées au Canada, depuis plus de 20 ans. Où toutes nos propriétés sont des résidences privées, accréditées, assurées et gérées par des professionnels.

© 2021 Premiere Suites

